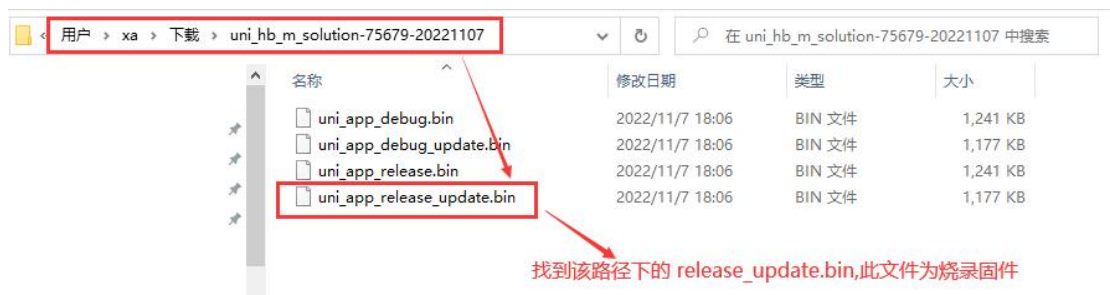


V20 测试底板烧录教程文档

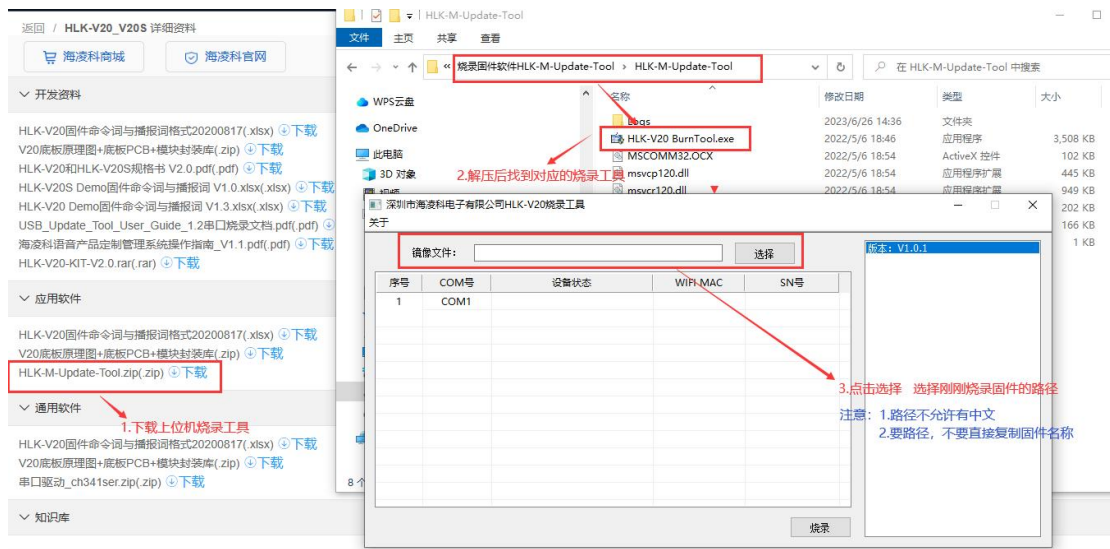
1. 生成对应的 SDK 固件并下载。



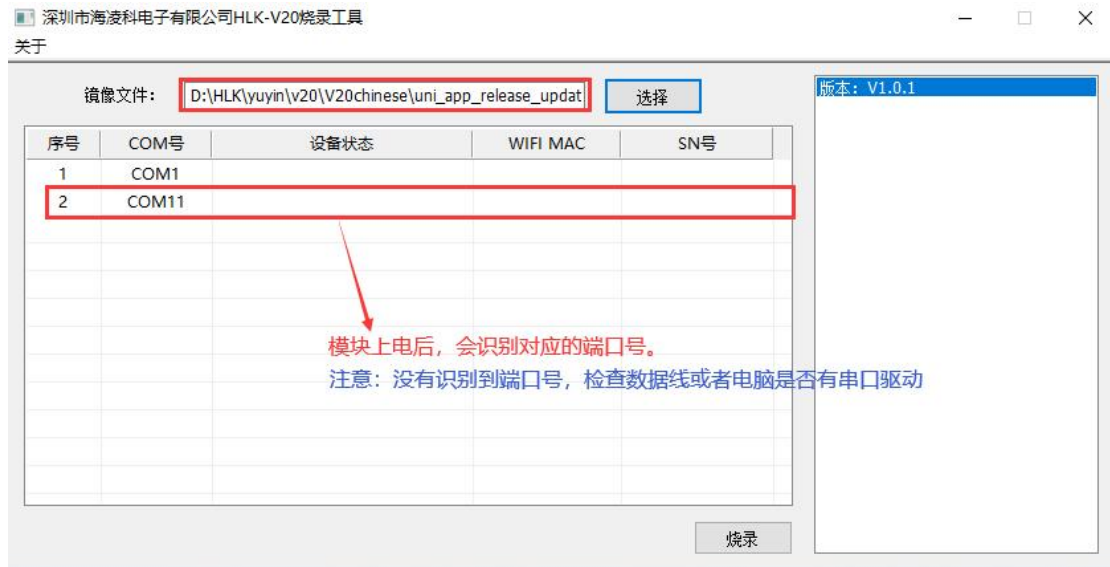
2. 解压下载的 SDK 压缩包并找到烧录固件。



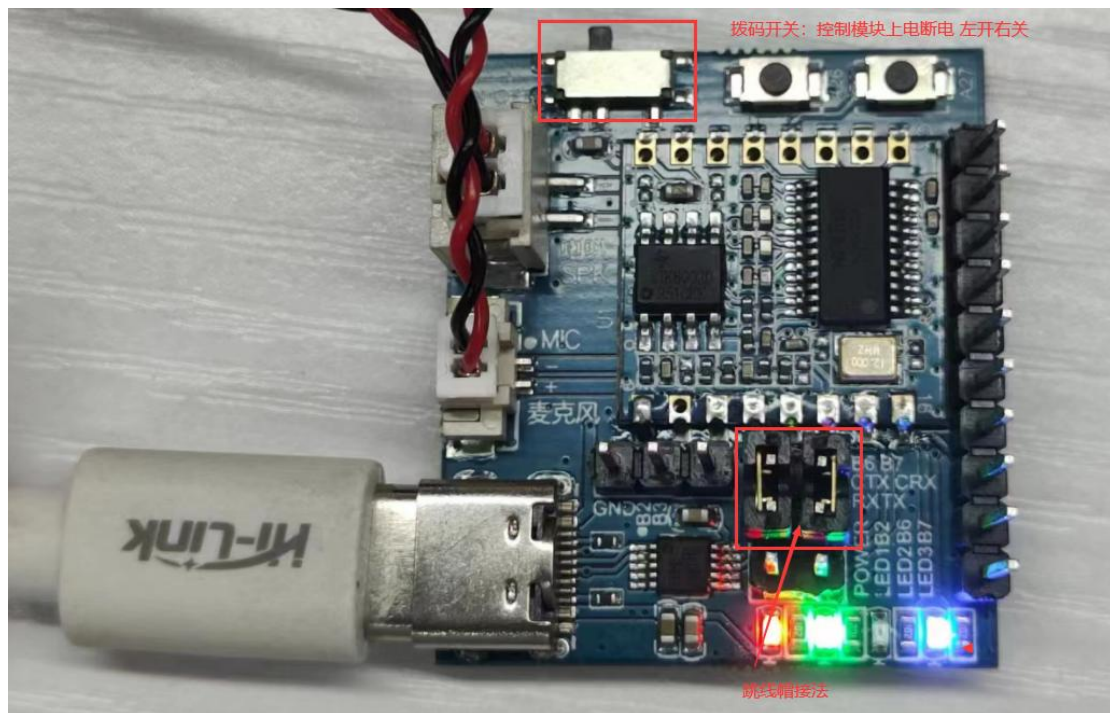
3. 打开 PC 端上位机烧录工具（下载链接可看官网 V20 资料）。



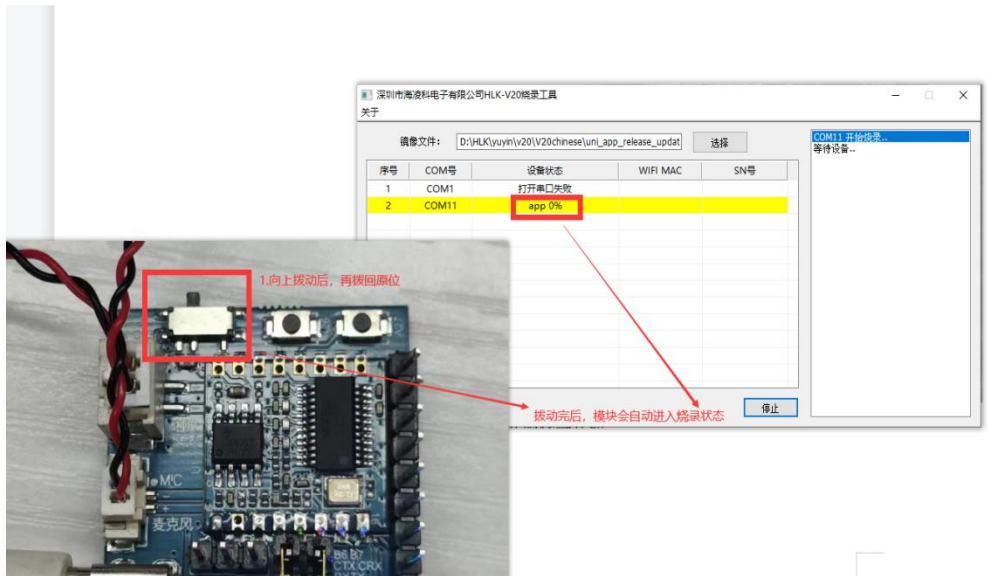
4. 将带测试底板的模块正常上电，烧录工具的对应变化如图所示：



5. 然后将跳线帽向上调, 跳线帽调整后如图所示:



6. 点击 PC 端烧录工具的烧录按钮。来回拨动一次拨码开关, 模块重启进入烧录模式。



8. 进度达到百分百, 烧录完成, 关闭烧录工具, 跳线帽跳回原样并将模块重新上电即可。

